



Eficiencia con soluciones Cloud

giveelectric

Aplicación **Cloud**

LA SOLUCIÓN ... INNOVACIÓN TECNOLÓGICA

Hacer accesible este servicio a través de las nuevas tecnologías

Cloud Computing

INTRODUCCIÓN

El **Marketplace inGive** e **inGive Electric** están basadas en la experiencia y tecnología Cloud de **Indra**.

Dentro del abanico de soluciones Cloud, **Indra** cuenta con tecnología de **APaaS-CEAP** (Cloud Enable Application Platform) de la empresa **Gnúbila** que permiten el desarrollo y distribución de soluciones SaaS de forma nativa sobre Cloud.



SOLUCIONES
+ PENSAR + CONSTRUIR

SERVICIOS
+ OPERAR

CLOUD COMPUTING

BENEFICIOS DEL LA SOLUCIÓN BASADA EN APaaS-CEAP

Arquitectura nativa cloud. Gracias a su arquitectura G© PaaS provee **escalabilidad elástica, autoaprovisionamiento** y soporta un gran número de **tenants** y **usuarios** a partir de una instalación lógica única.

Arquitectura multitenant

Asigna dinámicamente de recursos requerida por la aplicación en función de la demanda.

Alta disponibilidad y seguridad transparente

Computación paralela

Base de datos no relacional y no estructurada.

SaaS Nuevos modelos
de distribución de aplicaciones

Hacer accesible las
soluciones Tecnológicas

Reducción de costes
mediante soluciones CLOUD



Eficiencia con soluciones Cloud

Iniciar Sesión:

Eficiencia con soluciones Cloud

▶ He olvidado mi password

PRIMERA APLICACIÓN CLOUD

Para el diagnóstico de sus necesidades reales de consumo y la adaptación a su contratación.

Con un ahorro " SIN INVERSION " de hasta el **25%**

□ □ □

TODAS SOLUCIONES INGIVE ordenar por Más Recientes

registro de **usuario**

date de alta como usuario y accede al mejor market de aplicaciones especializadas en el sector energético

NOTAS DE Prensa

LA FNCP OFRECE A ASOCIADOS SOLUCIÓN INNOVADORA PARA AHORRAR ENERGÍA

FNCP —
La entidad ha llegado a un acuerdo para poner a disposición ...

LAS CLÍNICAS PRIVADAS UTILIZARÁN SOLUCIÓN 'CLOUD'

Telefonco —
La Federación Nacional de Clínicas Privadas pondrá a disposición de sus

giveelectric

Reduce el importe de tu factura eléctrica
Empieza tu estudio de consumo por: 6,95€

diagnóstico de contratación energética

Aplicación **Cloud Computing**

Para el Diagnóstico de sus **necesidades reales de consumo**

Adaptación de sus necesidades eléctricas a su **contratación**

Incluyendo la **Monitorización** del sistema eléctrico

Asumiendo la **Gestión integral** del sistema.



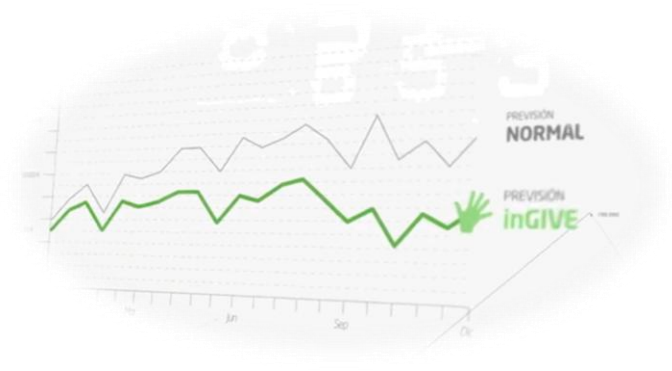
Nos aporta
QUE TENEMOS

Nos indica
QUE NECESITAMOS

Planteamos MEJORAS

Realizamos VIABILIDAD
TECNICA Y ECONOMICA

Cumplimiento total **NORMATIVA**



GARANTIZAMOS LA SEGURIDAD Y
PLENA CONFIDENCIALIDAD
DE SU INFORMACION

SIN CAMBIAR DE
COMPAÑIA

CON TAN SOLO APORTAR LAS
12 ULTIMAS FACTURAS

Con un ahorro “ SIN INVERSION” de hasta el 25%

Aplicación para el diagnóstico de contratación energética a distancia.

Con el objeto de mejorar su eficiencia energética, le permitimos obtener un ahorro, con el estudio de la gestión energética en los puntos de producción, consumo y de trabajo, para la definición de sus nuevas condiciones de suministro.

¡¡¡¡¡¡ Oportunidad de ahorro en su factura energética. ¡¡¡¡¡¡

Con el estudio que le ofrecemos a través de esta aplicación podrá conocer, así como optimizar sobre las acciones técnicas que puede realizar en función de su oferta eléctrica, todo lo que se relaciona con ingive@giveelectric.com

INGIVE ELECTRE. No hay mejor forma de pagar la energía que no nos consume.

El pago de la electricidad se efectúa a través de una serie de formatos de pago que se adaptan a las necesidades de cada cliente. En este caso, se trata de un formato de pago que se adapta a las necesidades de cada cliente y que se adapta a las necesidades de cada cliente.

Este formato de pago se adapta a las necesidades de cada cliente y que se adapta a las necesidades de cada cliente.

Reservados todos los derechos. No se permite la explotación económica ni la transformación de esta obra. Queda permitida la impresión en su totalidad.

comprar

BENEFICIOS

Obtención de un ahorro en su factura energética que se puede realizar a través de esta aplicación.

Con el estudio que le ofrecemos a través de esta aplicación podrá conocer, así como optimizar sobre las acciones técnicas que puede realizar en función de su oferta eléctrica, todo lo que se relaciona con ingive@giveelectric.com

Beneficio | Ahorro | Captura | Información

SCREENSHOTS

Bienvenido a la Aplicación del diagnóstico de necesidad real de consumo y contratación energética eléctrica.

80

Este es el resultado de diagnóstico que tiene actualmente. Puede ser mejorado mediante la implementación de las acciones recomendadas en las acciones recomendadas.

El nivel de ahorro que puede obtenerse mediante la implementación de las acciones recomendadas en las acciones recomendadas.

1. Reducción de Costes
Reducción de los costes de consumo eléctrico mediante la implementación de las acciones recomendadas.

2. Eficiencia
Optimización de la eficiencia energética mediante la implementación de las acciones recomendadas.

3. Reducción de Pérdidas
Reducción de las pérdidas de energía mediante la implementación de las acciones recomendadas.

Con un ahorro “ SIN INVERSION” de hasta el 25%

RECOPILACIÓN
DE DATOS

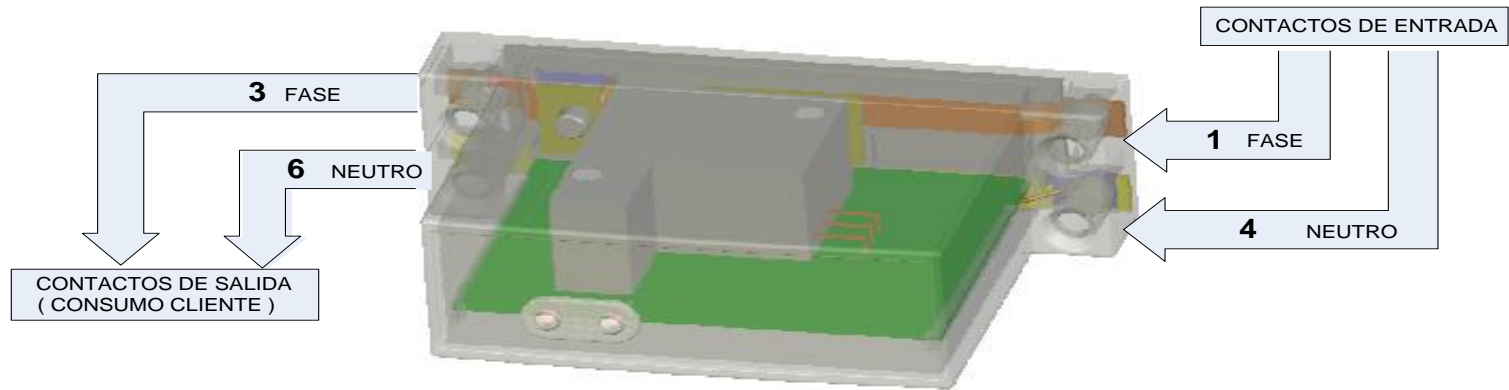
GESTIÓN Y
ORGANIZACIÓN
DE DATOS

ANÁLISIS POR
PUNTO DE
SUMINISTRO

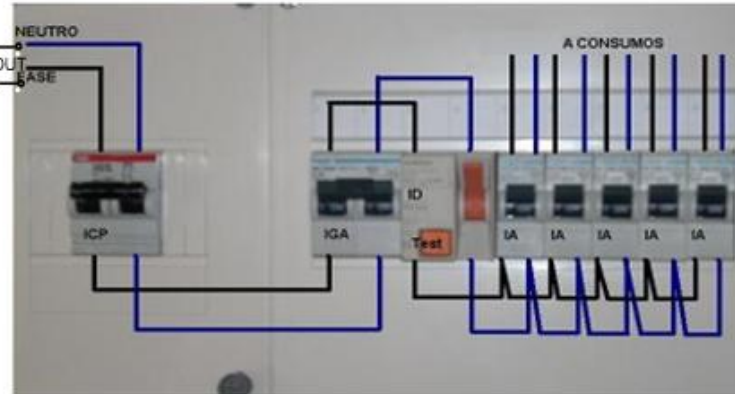
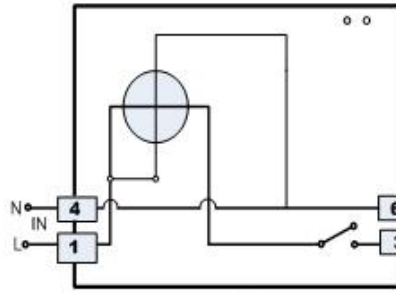
CONCLUSIONES



Estudio sin coste para el cliente.

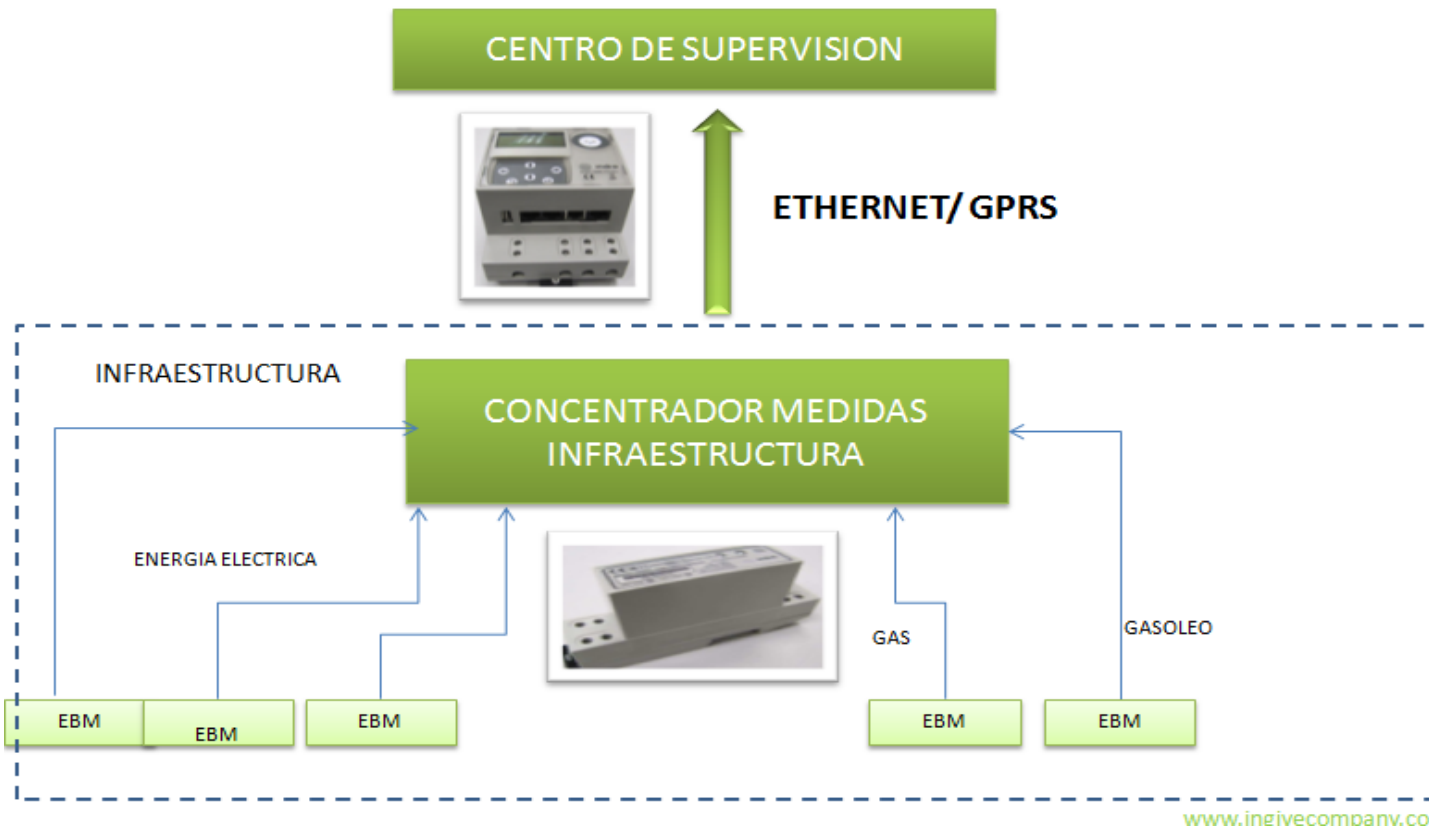


Elemento básico de medida y telegestión de energía eléctrica



Ejemplo de conexión a un cuadro de distribución al objeto de conocer el consumo de un subsistema.

CONEXIÓN DEL EBM CON CUADRO DE DISTRIBUCION



ESTRUCTURA DEL SISTEMA

Parámetros monitorizados

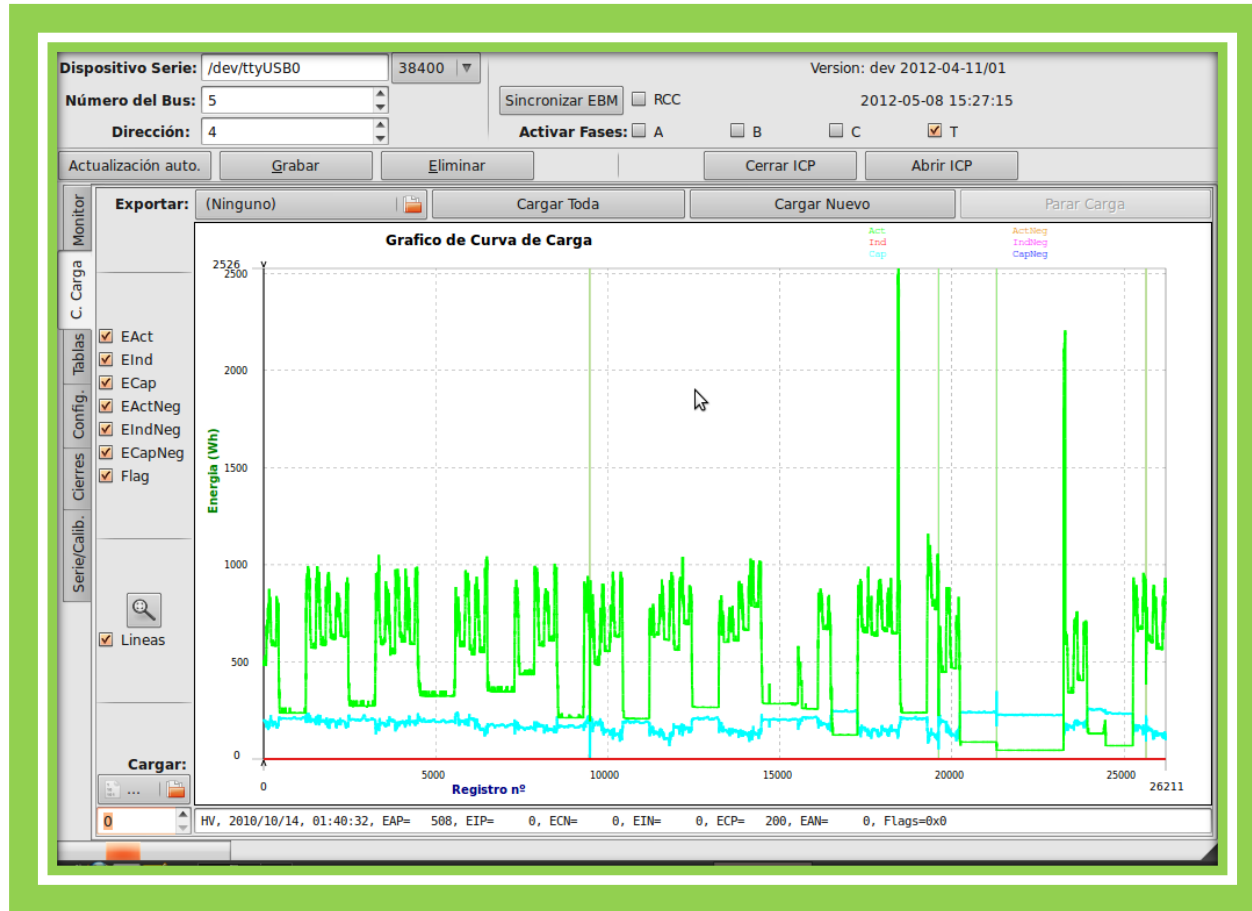
- Curva de carga (cada 5 minutos)
- Energía activa (A+, A-, Cuadrantes 1,2,3,4).
- Energía reactiva (R1, R2, R3, R4).
- Potencia activa y reactiva (P+, P-, Q1, Q2, Q3 y Q4).
- Tensión e Intensidad (V,I)
- Cos φ
- Parámetros de calidad
- Eventos
- Identificación del equipo

Control remoto

- Programación de Conexión/Desconexión del Subsistema monitorizado/telecontrolado.
- Control de potencia consumida en diferentes horarios.
- Programación remota de parámetros internos del elemento de medida

- Los diferentes EBM de una infraestructura se integran en un concentrador
- El concentrador dispone de diferentes buses de comunicaciones para integrar , además de las medidas de energía eléctrica, el gas, el gasóleo, etc
- La comunicación contador-concentrador se puede realizar mediante bus de comunicaciones o de forma inalámbrica (Zigbee), al objeto de reducir los costes de instalación.
- La comunicación concentrador centro de supervisión general se puede realizar vía Ethernet o GPRS. También dispone de 2 puertos Serie COM, 1 puerto RS-485, y 2 puertos USB,
- Alta capacidad de proceso: Procesador ARM9.
- Escalabilidad para incluir nuevas aplicaciones/funcionalidades





INDICADORES DE ESTADO Y ALARMAS

- 1.SENTIDO DE CIRCULACIÓN DE ENERGÍA
- 2.PRESENCIA DE TENSION Y SENTIDO DE CIRCULACIÓN POR FASE
- 3.ERROR INTERNO DE FABRICANTE
- 4.ALARMAS
- 5.ALARMA DE AGOTAMIENTO DE BATERÍA
 - 1.ALARMA DE FALLO DE TENSIÓN
 - 2.ALARMA DE DETECCIÓN DEL FRAUDE
 - 3.ALARMAS DE PÉRDIDA NEUTRO
- 6.PERIODO TARIFARIO EN CURSO
- 7.LIMITE DE POTENCIA AJUSTADO EN CURSO
- 8.SUPERACION DEL LÍMITE DE POTENCIA AJUSTADO EN CURSO
- 9.INDICACIÓN FUNCIONAMIENTO "POTENCIA RESIDUAL"
- 10.INDICADOR COMUNICACIONES

•TARIFACION

- 1.CONTRATOS
 - 1.NÚMERO Y ASIGNACIÓN DE CONTRATOS
 - 2.PARÁMETROS DE UN CONTRATO
 - 3.FECHA DE ACTIVACIÓN
 - 4.TEMPORADA
 - 5.CLASES DE DÍAS
 - 6.PERIODOS TARIFARIOS. TIPO DE DÍA
 - 7.POTENCIAS
 - 8.MÁXIMAS
 - 9.FECHA DE CIERRE
 - 10.CONTRATOS DEFINIDOS, ACTIVOS Y LATENTES
 - 11.MODIFICACIÓN DE CONTRATOS
 - 12.ELIMINACIÓN DE CONTRATOS

• REGISTROS DE ENERGÍA

- 1.VALORES INSTANTÁNEOS.
- 2.REGISTRO DE CURVA DE CARGA
 - 1.CURVA DE CARGA HORARIA INCREMENTAL
 - 2.CURVA DE CARGA DIARIA ABSOLUTA
- 1.RESUMENES DE INFORMACIÓN TARIFADA
 - 1.RESUMEN MENSUAL Ó CIERRE DE FACTURACIÓN
 - 2.RESUMEN ACTUAL
 - 3.RESUMEN DIARIO

EVENTOS

- EVENTOS ALTA OCURRENCIA
- EVENTOS ESTÁNDARES
- EVENTOS DE CALIDAD DEL SUMINISTRO
- EVENTOS ANTIFRAUDE
- EVENTOS DEL ELEMENTO DE CORTE
- EVENTOS DE GESTIÓN DE LA DEMANDA

RELOJ INTERNO

- PRECISION
- RESERVA DE MARCHA
- CAMBIO DE HORARIO OFICIAL
- SINCRONISMO

REGISTROS CALIDAD DE SUMINISTRO

- VARIACIONES DE TENSIÓN
- INTERRUPCIONES LARGAS

ELEMENTO DE CORTE

- CONTROL DE LA POTENCIA DEMANDADA
- CONEXIÓN Y DESCONEXIÓN POR COMANDO

NIVELES DE ACCESO Y SEGURIDAD

- NIVEL CONSULTA
- NIVEL PARAMETRIZACIÓN
- NIVEL ACTUALIZACION DEL FIRMWARE

COMUNICACIONES

- MODO ESPONTÁNEO

INICIALIZACIÓN

ACTUALIZACIÓN DEL FIRMWARE

RESET DE LA PARAMETRIZACION

GESTION DE LA DEMANDA

PUERTOS DE COMUNICACIONES

- PUERTO OPTICO
- PUERTO PLC
- PUERTO SERIE ELÉCTRICO
- PUERTO RF
- PUERTO GPRS
- PUERTO ETHERNET



Soluciones en Eficiencia con Tecnología Cloud.

Una iniciativa conjunta INDRA y NECON ENERGIA



indra



Necon
energía

www.ingivecompany.com

angeles.garrido@ingivecompany.com